

# OBERFLÄCHENGESTALTUNG VON GUSSASPHALTBELÄGEN

Gussasphalt wird aufgrund seiner wasserfesten Eigenschaften und Vielseitigkeit als Boden-/ Abdichtungsbelag oder Estrich immer beliebter. Je nach Anwendung kann die Oberfläche entsprechend behandelt oder bearbeitet werden. Es stehen unzählige Oberflächengestaltungen zur Auswahl.

 Mahmut Arslan, WEBER-Asphalt AG

 Michael Richner, Walo Bertschinger AG und Mahmut Arslan, WEBER-Asphalt AG

Den Oberflächengestaltungen von Gussasphaltbelägen sind kaum Grenzen gesetzt. Bei der Planung können ausführende Firmen um Rat gefragt werden. Bei der Wahl der Oberflächengestaltung müssen die Nutzung und der Verwendungszweck definiert werden. Dabei wird nicht nur auf Designwünsche eingegangen, sondern auch auf die Sicherheit geachtet (z.B. Rutschfestigkeit). Die zahlreichen Ausführungsvarianten zeichnen die Flexibilität und die Vielseitigkeit des Materials aus.

## GUSSASPHALTOBERFLÄCHE ROH SCHWARZ IN INNENRÄUMEN

Der Gussasphaltbelag in Innenräumen kann roh, d.h. schwarz, belassen werden.

## ABSTREUUNG MIT QUARZSAND

Bei Estrichen wird die Oberfläche des noch heissen Gussasphaltes mit Feinsand abgestreut oder abgerieben. Er erhält dadurch eine trittsichere Oberfläche und dient als Grundlage für Folgearbeiten, z.B. Parkett, Keramikplatten, Teppich oder Beschichtungen.

## SPLITTABSTREUUNG

Bei Belägen im Freien und Gussasphalt auf Verkehrsflächen wird zur Erhöhung der Griffigkeit eine Mischung aus feiner und grober Gesteinskörnung der Kornklasse 1/3 oder grobe Gesteinskörnung der Kornklassen 2/4 oder 4/8 auf den noch heissen Gussasphalt aufgestreut und mit Walzen eingedrückt. Eine farbliche Gestaltung ist durch aufstreuen und andrücken farbiger Splitte möglich.

## OBERFLÄCHENVEREDELUNGEN

Ein Gussasphalt-Spezialgebiet sind die geschliffenen Bodenbeläge, der sogenannte Gussasphalt Terrazzo, ein natürlicher, fusswarmer Fertigbelag, welcher in vielerlei Gestaltungsvarianten die Wirkung von gehobener Ästhetik zu erzielen vermag. Der Oberflächengestaltung bei Gussasphalt Terrazzo sind kaum Grenzen gesetzt. Der Gussasphalt kann in verschiedenen Mischungen mit den Korngrößen hergestellt werden; es ist auch das Beimischen von farbigem Gestein möglich. Im geschliffenen Endbelag werden die verschiedenen Korngrößen sichtbar und die Farbe des Gesteins prägt das Bild.



Weinbar, Zinnengasse, Gussasphalt roh schwarz.



EFH Weinbergstrasse, Gussasphalt roh schwarz.

Kirche Guthirt, bearbeitet.

Église de Guthirt, surface traitée.

ZKB Neue Hard, geschliffen und gestrichen.





Bar à vin, rue des Créneaux,  
asphalte coulé brut noir.




Maison familiale Weinbergstrasse,  
asphalte coulé brut noir.

Banque cantonale de Zurich Nouveau Hard,  
surface poncée et peinte.



## SURFACE DES REVÊTEMENTS EN ASPHALTE COULÉ

*L'asphalte coulé est de plus en plus apprécié comme revêtement de sol / d'étanchéité ou comme chape en raison de ses propriétés imperméables et de sa polyvalence. Selon l'application, la surface peut être traitée ou finie en conséquence. Il existe d'innombrables possibilités de finition.*

 Mahmut Arslan, WEBER-Asphalt AG

 Michael Richner, Walo Bertschinger AG et Mahmut Arslan, WEBER-Asphalt AG

*Il n'y a pratiquement pas de limites à la conception de la surface des revêtements en asphalte coulé. Lors de la planification, il est possible de demander conseil aux entreprises qui les réalisent. Lors du choix de la finition, il faut définir l'utilisation et l'objectif. Il ne s'agit pas seulement de répondre aux souhaits en matière de design, mais aussi de prendre en compte la sécurité, par exemple les propriétés antidérapantes. Les nombreuses variantes d'exécution caractérisent la flexibilité et la polyvalence du matériau.*

### **SURFACE D'ASPHALTE COULÉ BRUTE NOIRE EN INTÉRIEUR.**

*La surface d'asphalte coulé en intérieur peut être laissée brute, c'est-à-dire noire.*

### **SAUPOUDRAGE AVEC DU SABLE DE QUARTZ**

*Dans le cas des chapes, la surface de l'asphalte coulé encore chaude est saupoudrée ou frottée avec du sable fin. Il obtient ainsi une surface antidérapante et sert également de base pour les travaux ultérieurs, par exemple pour le parquet, le carrelage, la moquette ou les enduits.*

### **SAUPOUDRAGE DE GRAVILLONS**

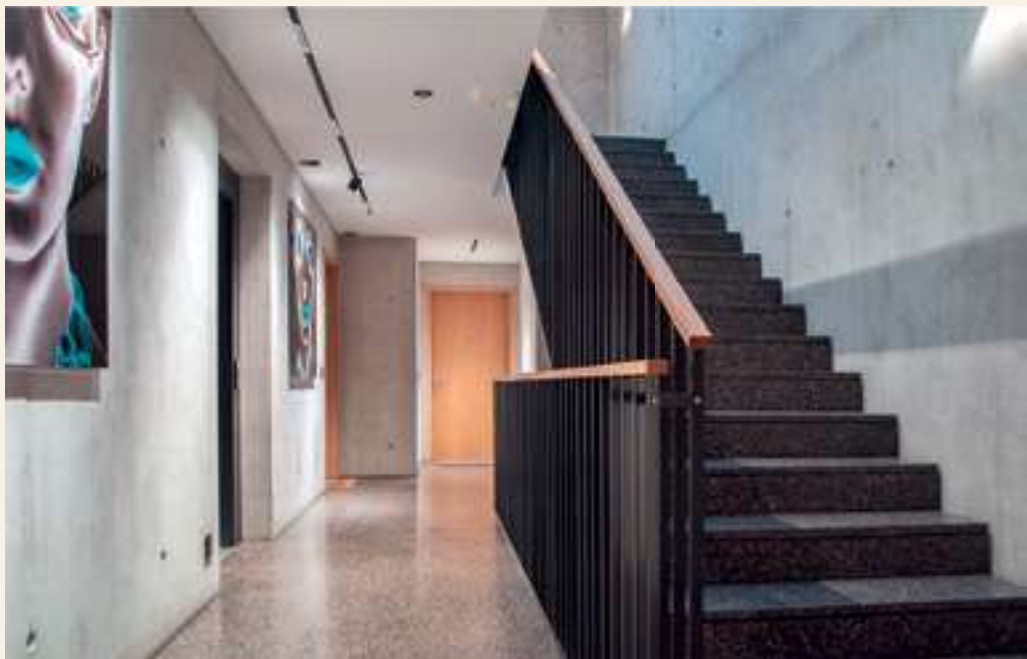
*Pour les revêtements en plein air et l'asphalte coulé sur les surfaces de circulation, un mélange de granulats fins et grossiers de granulométrie 1/3 ou de granulats grossiers de granulométrie 2/4 ou 4/8 est répandu sur l'asphalte coulé encore chaud et enfoncé au moyen de rouleaux pour augmenter l'adhérence.*

### **TRAITEMENT DES SURFACES**

*Les revêtements de sol poncés, appelés asphalte coulé terrazzo, sont une spécialité de l'asphalte coulé. Il s'agit d'un revêtement fini naturel, chaud sous le pied, qui permet d'obtenir un effet esthétique haut de gamme dans de nombreuses variantes d'aménagement. La conception de la surface de l'asphalte coulé terrazzo ne connaît pratiquement aucune limite. L'asphalte coulé peut être fabriqué avec différents mélanges de granulométriques. Il est également possible d'y ajouter des granulats colorés. Dans le revêtement final poncé, les différentes granulométries sont visibles et la couleur du granulat marque l'image.*

Gasometerstrasse, Gussasphalt geschliffen.

Rue du Gazomètre, asphalte coulé,  
surface poncée.





ARA Bassersdorf, Abstreung mit bit. Splitt.  
*STEP de Bassersdorf, épandage  
de gravillons bitumineux.*



Cordulaplatz, Baden, abgesandet.  
*Place Cordula, Baden, surface sablée.*



ZKB Neue Hard, Abstreung mit bit. Splitt.  
*Banque cantonale zurichoise Neue Hard,  
saupoudrage avec gravillons bitumineux.*



Cordulaplatz, Baden, gestrichen.  
*Place Cordula, Baden, surface peinte.*