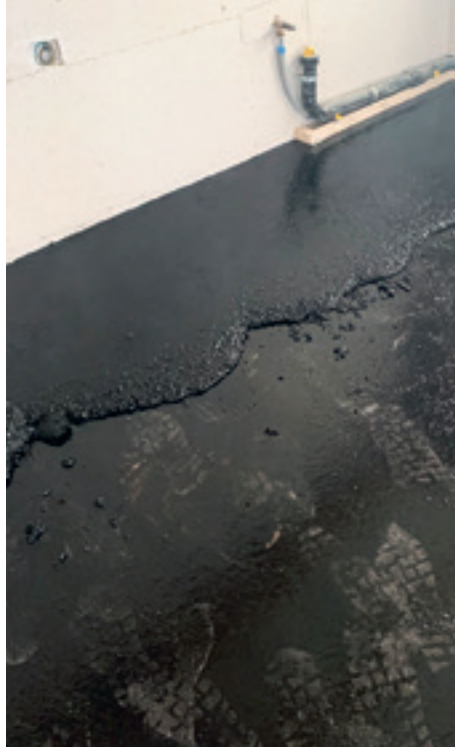




Gussasphaltboden mit Bodenheizung.  
Asphalte coulé avec chauffage par le sol.





Zweite Schicht Gussasphalt:  
MABSJ Innenbereich.

2<sup>e</sup> couche d'asphalte coulé:  
MABSJ pour l'intérieur.

## REVÊTEMENTS DE SOL SANS JOINTS: ASPHALTE COULÉ AVEC CHAUFFAGE PAR LE SOL

*L'asphalte coulé est une matière aussi ancienne qu'elle est à la pointe de l'actualité et extrêmement polyvalente. La tendance est à l'asphalte coulé poncé pour créer un revêtement de sol à l'esthétique attrayant doté d'un effet Terrazzo. Les possibilités créatives de l'asphalte coulé avec des gravillons nobles et du sable de quartz sont quasiment illimitées et offrent une grande liberté à la conception.*

 Adrian Mock, groupe spécialisé asphalte coulé du ressort technique de PAVIDENSA, Abdichtungsbau Durrer AG, Alpnach  
 Abdichtungsbau Durrer AG

*Le grand avantage des revêtements de sol sans joints avec de l'asphalte coulé, y compris pour le chauffage par le sol, est la courte durée de construction! Déjà 24 heures après la pose de l'asphalte coulé, le revêtement de sol sans joints peut être autorisé à recevoir les travaux suivants, par exemple: la pose d'un carrelage en céramique, d'un sol stratifié et*

## FUGENLOSE BODENBELÄGE: GUSSASPHALT MIT BODENHEIZUNG

**Gussasphalt ist ein genauso altes, wie topaktuelles und äusserst vielseitig anwendbares Material. Im Trend liegt der geschliffene Gussasphalt als ästhetisch ansprechender Bodenbelag mit Terrazzo-Effekt. Die Gestaltungsmöglichkeiten von Gussasphalt mit Edelsplitt und Quarzsand sind nahezu unbegrenzt und eröffnen kreative Spielräume.**

 Adrian Mock, Fachgruppe Gussasphalt des Ressorts Technik von PAVIDENSA, Abdichtungsbau Durrer AG, Alpnach  Abdichtungsbau Durrer AG

Der grosse Vorteil von fugenlosen Bodenbelägen mit Gussasphalt inkl. Bodenheizung ist die kurze Bauzeit! 24 Stunden nach dem Einbau des Gussasphalts kann der fugenlose Bodenbelag bereits wieder für die nächsten Arbeiten freigegeben werden: zum Beispiel das Verlegen von Keramikplatten, Laminat und Parkett oder auch die Veredelung des Gussasphalts mittels schleifen. Der Gussasphalt kann auch ganz einfach als Naturbelag genutzt werden.

Um die Haftzugfestigkeit für Keramikplatten, Parkett oder Laminat zu erreichen, muss der Gussasphalt während dem Einbau mit Quarzsand abgestreut und eingerieben werden, somit können die erwähnten Folgearbeiten im Verbund aufgebracht werden.

Eine weitere Möglichkeit als Endprodukt ist den Gussasphalt durch mehrmaliges Schleifen mit anschliessender Versiege-

lung oder Imprägnierung zu veredeln. Durch Beigabe von verschiedenen farbigen Kies-Komponenten (Hartgestein) kann die Optik des geschliffenen Gussasphalts nochmal verändert werden.

### UNTERSCHIEDLICHER AUFBAU

Der Aufbau kann verschieden gewählt werden: der Gussasphaltboden ohne Bodenheizung kann einschichtig zwischen 25 mm und 30 mm wie auch zweischichtig zwischen 25 mm und 60 mm eingebaut werden. Der Untergrund aus Beton oder Holz muss Standfest sein.

Der Gussasphaltboden mit Bodenheizung muss zwingend zweischichtig erfolgen! Mit der ersten Schicht werden die Kupferrohre der Bodenheizung, welche z.B. auf einem Fesco GA mit Klammern befestigt sind, leicht überdeckt. Am Folgetag kann der Einbau der zweiten Schicht erfolgen. Auch hier können die Oberflächen, wie oben beschrieben, angewendet werden.

**Gussasphalt mit Quarzsand als Vorbereitung für Laminat, Keramikplatten, usw.**





d'un parquet ou encore la finition au moyen d'un ponçage. Il est aussi possible d'utiliser l'asphalte coulé tout simplement comme revêtement naturel.

Afin d'obtenir la résistance à la traction requise pour le carrelage en céramique, le parquet ou le stratifié, il faut sabler et frotter l'asphalte coulé avec du sable de quartz durant la pose, pour permettre de réaliser ensuite les travaux ultérieurs en adhérence.

Une autre possibilité d'obtenir un produit fini est de poncer l'asphalte coulé à plusieurs reprises et de créer une finition à l'aide d'une vitrification ou d'une imprégnation. L'ajout de différents composants à base de gravier (minéraux durs) permet de modifier encore une fois le visuel de l'asphalte coulé poncé.

### STRUCTURE DIFFÉRENTE

Il est possible de choisir différentes structures: Le sol en asphalte coulé sans chauffage par le sol peut être posé en une couche entre 25mm et 30mm et aussi en deux couches de 25-60mm. Le support en béton ou bois doit être solide.

Le sol en asphalte coulé avec chauffage par le sol doit impérativement se faire en deux couches! Avec la première couche, on recouvre légèrement les tuyaux en cuivre du chauffage par le sol, fixés p.ex. sur un panneau Fesco GA avec des attaches. La 2<sup>e</sup> couche peut être posée le lendemain. Ici aussi, les surfaces peuvent être installées comme décrit ci-dessus.

**Asphalte coulé avec du sable de quartz pour préparer la pose de stratifié, carrelage, etc.**



Abgestreut mit Edelsplitt nach Wahl (Hartgestein).

Sablé avec des gravillons nobles au choix (minéraux durs).



Geschliffener Boden inkl. Versiegelung.

Sol poncé, vitrification comprise.

## VERSCHOBEN:

### JAHRESKONGRESS DER INTERNATIONALEN GUSSASPHALT-VEREINIGUNG IGV.

Die weltweit erlassenen Massnahmen zum Schutz der Gesundheit in Folge des Coronavirus sind mit z.T. einschneidenden Auswirkungen auf die Wirtschaft und Gesellschaft verbunden. Der Vorstand der IGV hat sich daher entschieden, den diesjährigen Jahreskongress auf das kommende Jahr zu verschieben. Der Kongress findet nun vom 23. bis 24. September 2021 in Zürich statt. Die Einladungen werden zum gegebenen Zeitpunkt verschickt. PAVIDENSA als schweizerischer Landesverband für Gussasphalt ist gemeinsam mit dem IGV Trägerorganisation dieses Anlasses.

## REPORTÉ:

### CONGRÈS ANNUEL DE L'ASSOCIATION INTERNATIONALE DE L'ASPHALTE COULÉ AIA.

Les mesures prises à travers le monde pour protéger la santé dans le contexte du coronavirus entraînent des conséquences en partie considérables pour l'économie et la société. C'est pour cette raison que le comité de l'AIA a décidé de reporter le congrès annuel de cette année à l'année prochaine. Il est prévu désormais que le congrès se déroulera du 23 au 24 septembre 2021 à Zurich. Les invitations seront envoyées en temps utile. En tant qu'association nationale suisse pour l'asphalte coulé, PAVIDENSA est l'organisation responsable de cette manifestation en coopération avec l'AIA.